

小さな平屋という一つの選択

TAPがつくる 14坪の木造平屋 新築完成見学会



日時:2022年**3月5日(土)・6日(日)** 10:00~16:00
会場:四日市市日永I様邸 道に迷われた方はお電話下さい TEL059-361-1616



見学会場
ご案内

こちらの
ご予約フォームから
ご予約下さい



お電話でのご予約も可能です
TEL059-361-1616

予約なしのご来場の場合、
お待たせしてしまうことが
あるかもしれません。

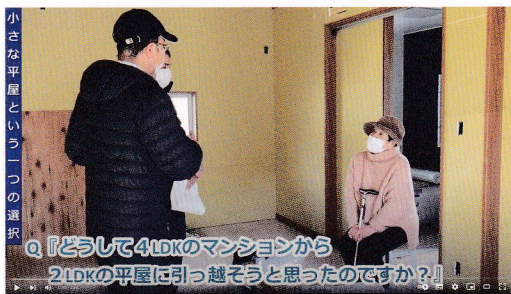
菜の花が咲きはじめ春の訪れを感じる頃、皆様におかれましては、ご健勝にお過ごしのことと存じます。新型コロナウイルスの収束もなかなか見えませんが確実に年月は経っていき、メンテナンスも待たないでしょうか。このコロナ禍の二年間で住まい方の変化がある方多いのではないのでしょうか。そこで、今回は完成見学会のご案内と、TAP宛てのハガキを同封させていただきました。ハガキはお家のご相談にご活用ください。

家づくり新聞

2022
啓蟄

今回の見学会を開催させていただく平屋のお施主様にインタビューさせていただきました。
少しですが生の声をお聞き下さい。

「定年後便利だと思ったマンションから平屋に引っ越す2つの理由」



YouTube
チャンネルで
配信中



平屋の新築の相談をいただいたとき、お施主様は便利な立地の4LDKのマンションに暮らしておりました。不思議に思いましたが、お話を聞き納得すると共に、同様の悩みをお持ちの方の参考になると思えました。車から荷物の運搬の近さという絶対的な便利さがあり、自分たちの暮らしに合わせて手入れが行き届くサイズの平屋に住む。もちろん構造材は無垢の国産材・耐震等級3・断熱等級4の高性能。平屋ならではの魅力と利便性を実感していただけだと思いますのでぜひお越しください。

木の家づくり、古民家、社寺数寄屋、木造賃貸住宅のことなら、今スグTAPへ!

住宅保証機構・住宅あんしん保証登録事業者 特定建設業許可:三重県知事(特-2)第21344号 TAP'S(タップス)一級建築士事務所併設

トータルアシストプラン株式会社 TEL059-361-1616

〒510-8016 三重県四日市市富州原町10番6号 FAX059-361-1717 E-mail info@tap-s.com

トータルアシストプランモデルハウス 〒510-1327 三重県三重郡菟野町根の平41(森のすみか内) TEL059-396-2323

併設:一般社団法人三重県古民家再生協会(一般社団法人全国古民家再生協会三重第一支部) TEL059-396-3100 FAX059-396-3113 kominka-mie.org

公式ホームページ



公式Instagram

